

# TAKEUCHI®

**MINIGRAVER**

**TB250-2**



# OVER TAKEUCHI

Takeuchi is de absolute top in mini- en midgravers en track loaders. Wereldleider in innovatie, duurzaamheid en kwaliteit. Vakmensen over de hele wereld vertrouwen blind op onze machines. Daarom maken we grondverzetmachines die altijd blijven doorgaan. 100% betrouwbaar en onverwoestbaar. De lange levensduur en hoge restwaarde zorgen ervoor dat elke Takeuchi zichzelf dubbel en dwars terugverdient.

## ONZE PRESTATIE-BELOFTEN

- **HOGE PRODUCTIVITEIT** door een optimale samenwerking tussen de motor en het hydraulisch systeem.
- **BREED INZETBAAR** als werktuigdrager voor veel toepassingen.
- **VERLENGSTUK VAN DE PROFESSIONAL** door gebruiksvriendelijke aansturing.
- **INNOVATIEVE PRODUCTEN EN SERVICES** door permanente doorontwikkeling - rekening houdend met de toekomstige normen.
- **LAGE TOTAL COST OF OWNERSHIP** door machine ontwikkeling met het oog op duurzaamheid en hoge kwaliteit.

## SUCCESSVERHAAL

Het succesverhaal van Takeuchi begon met de oprichting in 1963 en vooral met de uitvinding in 1970 van de eerste minigraafmachine wereldwijd. Takeuchi is het resultaat van ruim 50 jaar innovatie en continue doorontwikkeling. Voor de Benelux vertalen we hoogstaande Japanse technologie naar oplossingen en mogelijkheden die in jouw werkgebied het beste presteren.

Al onze machines zijn ontworpen met de mens als uitgangspunt. Krachtig, comfortabel en intuïtief - een verlengstuk van de professional. Alles werkt precies zoals je wilt dat het werkt. Daarnaast zijn er talloze uitbreidingen en maatwerkmogelijkheden.

## VOORDELEN VAN HET TAKEUCHI ONTWERP

- **INTUÏTIEVE BEDIENING** door hoogwaardige, perfect op elkaar afgestemde hydraulische componenten.
- **ERGONOMISCHE CABINE** van hoogstaand niveau voor optimaal werkcomfort voor de machinist.
- **DEGELIJKE OPBOUW** door gebruik van hoogwaardig staal in plaats van kunststof.
- **JAPANSE KWALITEIT** de machines worden gebouwd met de beste materialen en een enorme zorgvuldigheid waardoor ze altijd betrouwbaar inzetbaar zijn.

Altijd voorzien van service en ondersteuning door gedreven importeurs die de wereldwijde reputatie van Takeuchi echt onverwoestbaar maken.



1963

Oprichting van het bedrijf door Akio Takeuchi

1970

Introductie eerste compacte graafmachine wereldwijd: de TB1000

1986

Introductie eerste Track Loader wereldwijd: de TL10

1994

Productie van de eerste Takeuchi binnendraaier

1997

Start van de samenwerking met Takeuchi Benelux

2006

Voltooiing Parts Center in Murakami

# TB250-2: GOED VOOR HET MILIEU, KRACHTIG IN GEBRUIK

Met de TB250-2 kies je voor een milieuvriendelijke oplossing!  
Dankzij de dieselpartikelfilter produceert de machine ook bij maximaal vermogen - minimaal roet. Zo voldoet deze aan alle emissienormen.

## DE BELANGRIJKSTE HIGHLIGHTS

- **FLEXIBELE INZET** door drie hydraulische extra functies. Bij de eerste en de tweede functie is de olie-flow instelbaar vanuit de cabine.
- **KRACHTIGE PERFORMANCE** door vier hydraulische pompen.
- **MOTOR VOLDOET AAN ALLE EMISSIENORMEN** door een actieve dieselpartikelfilter welke is geïntegreerd in het motormanagementsysteem.
- **MAXIMAAL BEDIENINGSCOMFORT** door het automatisch drukloos maken van de extra hydraulische functies.
- **TRILLINGSARM RIJDEN** door 'short pitch' rubbertracks en onderrollen met drie flenzen.
- **DEGELIJKE OPBOUW** door gebruik van hoogwaardig staal in plaats van kunststof.
- **DOORDACHT DESIGN** van de slangen en leidingen zodat dit handig is in het gebruik van de uitrustingsstukken.
- **PERFECT ZICHT** door vier LED-werklampen op het cabledak, één LED-werklamp op de giek, één LED-werklamp op de bovenwagen en twee LED-waarschuwingslampen op de achterzijde.
- **VERHOOGDE EFFICIËNTIE** door brandstofpomp.
- **OVERZICHTELIJK & MODERN** LCD-kleurenscherm.
- **VOLLEDIGE CONTROLE** door Takeuchi Fleet Management systeem.

In deze brochure bespreken we de meest compleet uitgevoerde machine, af-fabriek. De TB250-2 is namelijk verkrijgbaar in diverse uitvoeringen. Kijk op de pagina met uitvoeringsopties voor meer informatie over de verschillen tussen deze uitvoeringen.



2013

50 jaar  
Takeuchi

2014

250.000<sup>e</sup>  
graafmachine  
loopt van de  
band

2019

Introductie van  
het eerste model  
van de 3 serie:  
de TB370

TAKEUCHI

# UITRUSTING

## OPTIMALE INZETBAARHEID: DE HYDRAULISCHE FUNCTIES VOOR UITRUSTINGSSTUKKEN

De TB250-2 heeft veel te bieden om je in het werkveld optimaal te ondersteunen:

- **VEELVULDIGE TOEPASSINGSMOGELIJKHEDEN** door drie hydraulische extra functies.
- **EFFICIËNTE INZET VAN HYDRAULISCHE UITRUSTINGSSTUKKEN** door individuele, proportionele aansturing van de functies.
- **EENVOUDIGE WISSELING VAN UITRUSTINGSSTUKKEN** door automatisch drukloos maken van de extra hydraulische leidingen.
- **TIJDSBESPARING BIJ WISSELING VAN UITRUSTINGSSTUKKEN** door de tweehandsbediende derde hydraulische functie - voorzien voor de hydraulische snelwissel.

De eerste en tweede hydraulische functie kunnen proportioneel worden aangestuurd. De eerste hydraulische functie heeft op de joystick een aan/uit - aansturing en een modus voor continue aansturing. Het volume van de eerste en tweede hydraulische functie kan ingesteld worden.

## VEILIGHEID BOVEN ALLES: DE HIJSTOEPASSING

Bij dagelijkse werkzaamheden worden er hoge eisen gesteld aan de hedendaagse bouwmachines. De TB250-2 kan worden uitgerust met:

- **VEILIGE HIJSTOEPASSING** door slangbreukbeveiligingsventielen op de hef- en armcilinder en een akoestische overbelastingswaarschuwing op de hefcilinder.
- **EXTRA BEVEILIGING** door gecertificeerde lasthaak op de hydraulische snelwissel.

De machine wordt geleverd volgens de EN-norm: EN 474-5:2006+A2:2012. Dit betekent dat deze voldoet aan de wettelijke veiligheidsseisen.

## IDEAAL VERLENGSTUK: CONSTRUCTIE VAN DE GIEK

Ook bij de constructie van de giek is er ingezet op de hoogste kwaliteit - tot in detail. Profiteer van de volgende voordelen:

- **STABIELE CONSTRUCTIE** door gietstalen zwenkbok, die speling minimaliseert.
- **GEGARANDEERDE LANGE LEVENSDUUR** door optimaal gedimensioneerde pennen en bussen.
- **SPELING MINIMALISEREN** door kroonmoeren op cruciale scharnierpunten zoals op het draaipunt van de lepelsteel, hierdoor kan je nauwkeuriger werken.
- **ROBUUSTE AFSCHERMKAP** bij hefcilinder ter voorkoming van cilinderschade. De hefcilinder is tevens voorzien van einddemping, dit zorgt voor het zacht afremmen van de hefsnelheid.



# UITRUSTING



## ROBUUST IN GEBRUIK: HET DOZERBLAD

Het dozerblad bestaat uit hoogwaardig staal, wat zorgt voor een hoge stabiliteit. Het is een ideaal hulpmiddel voor werkzaamheden zoals nivelleren.

- **OPTIMALE STABILITEIT** door dubbelwandige constructie van het dozerblad, dat bovendien aan de machine bevestigd is door middel van stabiele profielen. Het dozerblad is verder voorzien van ovale sjiroren, hierdoor kun je de machine gemakkelijk vastzetten voor transport.
- **KANS OP SCHADE GEMINIMALISEERD** door optimaal verbouwd tweeleiding systeem naar het dozerblad.



## MINIMALE UITVAL: RIJWERK

De hoogstaande kwaliteit van het rijwerk biedt meerdere voordelen:

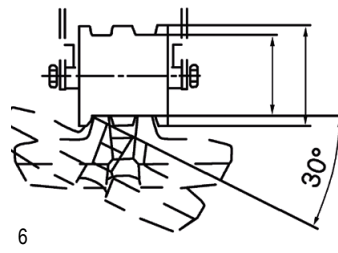
- **SNEL EN DOELTREFFEND WERKEN** door automatische lastafhankelijke rijnsnelheid (als de weerstand in de tweede rijnsnelheid toeneemt, schakelt de machine automatisch terug naar de eerste rijnsnelheid; als de weerstand afneemt, wordt opnieuw opgeschakeld).
- **HOOGWAARDIGE RIJWERKCOMPONENTEN**, onderrollen met drie flenzen en 'short pitch' rubbertracks.
- **LAGE BEDRIJFSKOSTEN** door lagere totale reparatie- en onderhoudskosten.



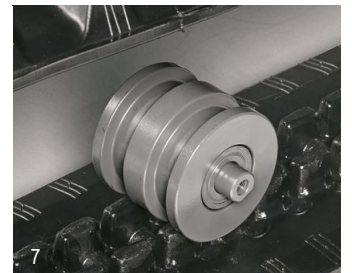
GIOGRIP KETTINGEN



STALEN RIJWERK

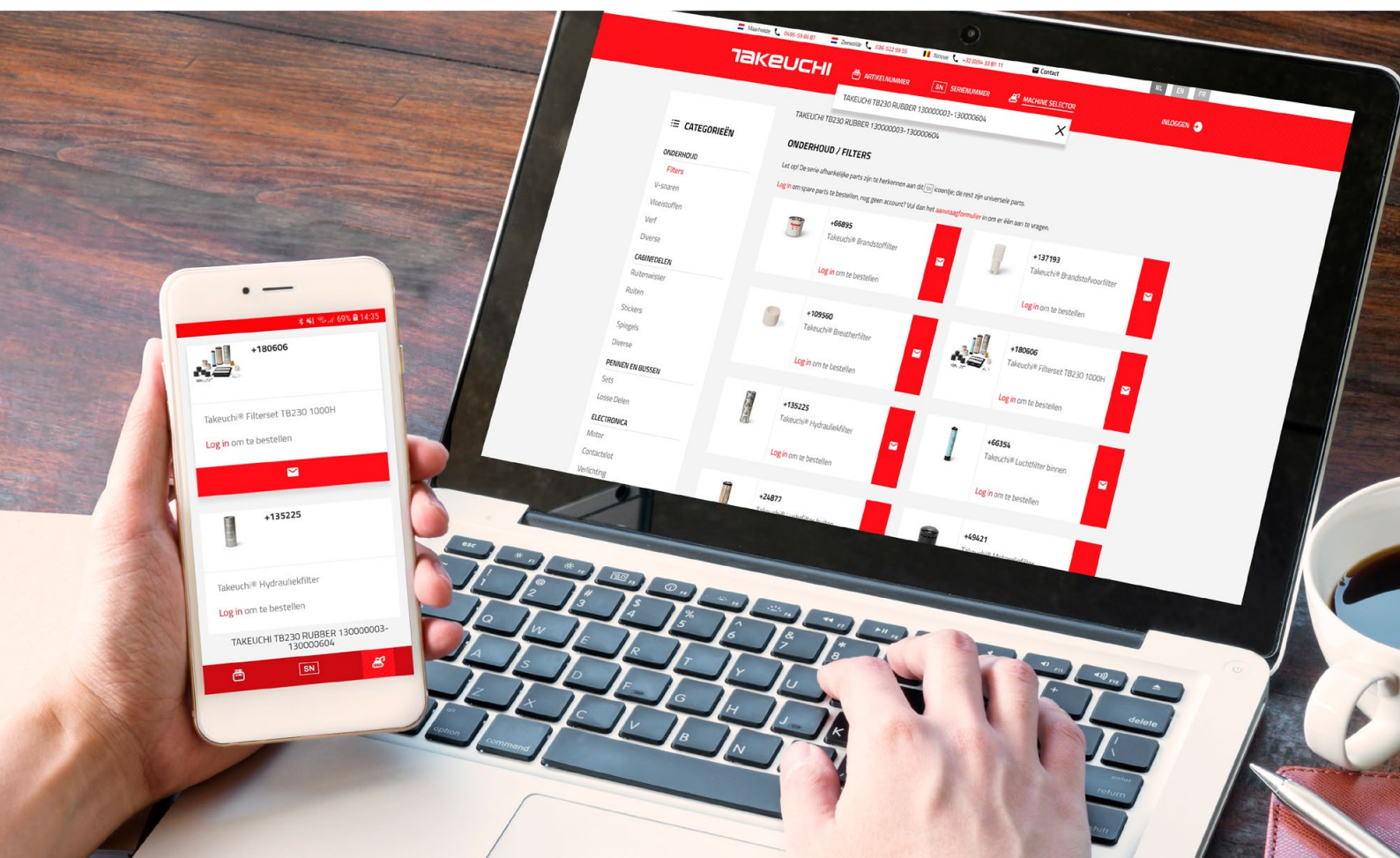


OPTIMALE  
TRACKGELEIDING



ONDERROLLEN MET  
DRIE FLENZEN

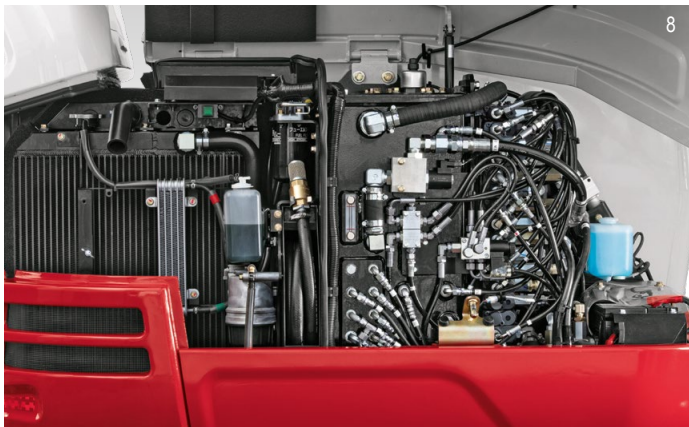
# TAKEUCHI®



**Bestel uw Takeuchi onderdelen  
vanaf nu eenvoudig online!**  
[www.takeuchibenelux.com/shop](http://www.takeuchibenelux.com/shop)



# MOTOR EN ONDERHOUD



## OPTIMALE TOEGANG: ONDERHOUD

Bij het uitvoeren van onderhoud profiteer je van de doordachte constructie van de TB250-2:

- **GOEDE TOEGANKELIJKHEID** door motorkap met gasveren die ver geopend kan worden. Daardoor zijn alle componenten van de motor en het hydraulisch systeem goed bereikbaar.
- **MAXIMALE VEILIGHEID** door speciale constructie van de cabine met ROPS (rolbeveiliging), FOPS (beveiliging tegen vallende voorwerpen) en TOPS (kantelbeveiliging).

## ZUIVERE PRESTATIES: MOTOR EN UITLAAT

De TB250-2 beschikt over een krachtige motor met common-rail-systeem en een vermogen van 29,1 kW. Standaard met actieve dieselpartikelfilter en voldoet daardoor aan EU Stage V.

- **SCHONE WERKOMGEVING** door omhoog geplaatste uitlaat (geen beschadiging van muren en geen uitlaatgasbelasting van personen die in de omgeving van de machine werken).
- **LAGE REPARATIEKOSTEN** bij eventueel ontstane schades aan motor- en andere afdekkappen door robuuste uitvoering.



# CABINE



11

## UITERMATE EENVOUDIG: DE BEDIENINGSELEMENTEN

Bij de TB250-2 werd bijzondere aandacht besteed aan het bedieningscomfort:

- **HOOG ERGONOMISCH NIVEAU** door optimaal gepositioneerde joysticks met geïntegreerde bedieningsmogelijkheden voor extra hydraulische functies. Ook is de cabine voorzien van verstelbare armsteunen voor optimaal werkcomfort.
- **INTUÏTIEVE BEDIENING** door proportionele aansturing van de extra hydraulische functies.
- **AM/FM RADIO** met AUX, Bluetooth functie en USB aansluiting.
- **MAXIMALE VEILIGHEID** voor de machinist door de speciale constructie van de cabine met ROPS (rolbeveiliging), FOPS (beveiliging tegen vallende voorwerpen) en TOPS (kantelbeveiliging).



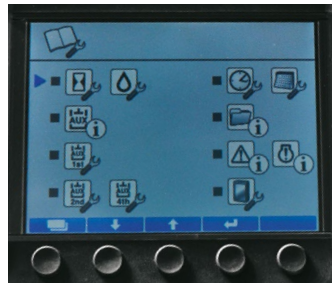
12



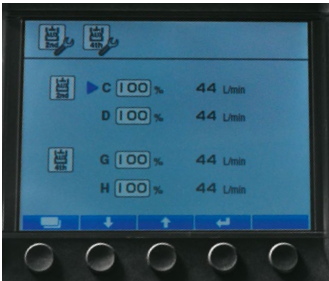
# TOTAALOVERZICHT: HET LCD-KLEURENSCHERM



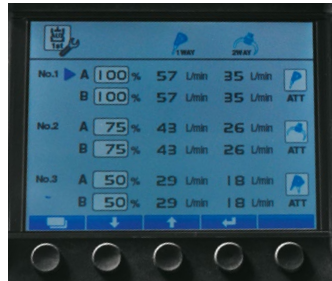
13



14



15



16

Alle actuele machine informatie vind je terug op het hoofdbeeldscherm. Ook de ingestelde volumes voor de eerste en tweede hydraulische functie kun je hier raadplegen en aanpassen. Het lcd-scherm werd geoptimaliseerd om de bediening nog verder te vereenvoudigen:

- **UITSTEKENDE LEESBAARHEID** door dag/nacht-design.
- **SNEL OVERZICHT** door begrijpelijke symbolen en duidelijke opbouw.
- **HOOG BEDIENINGSCOMFORT** door innovatieve instellingsmenu's.

Voor de eerste en tweede hydraulische functies kan het debiet eveneens veranderd en geprogrammeerd worden. Je vindt alle informatie en instellingen in de overeenkomstige instellingsmenu's.

## UITSTEKENDE ZICHTVELD

Uitstekend zichtveld door de standaarduitrusting met twee LED-werklampen voor- en achteraan op de cabine, één LED-werklamp op de giek en één LED-werklamp op de bovenwagen. Optimaal aangevuld door twee LED-waarschuwinglampen op de achterzijde van de machine.

17



18

# TAKEUCHI FLEET MANAGEMENT (TFM)

## JOUW MACHINES ALTIJD BINNEN HANDBEREIK

Of het nu vanaf de PC is op kantoor of onderweg met de tablet of smartphone, met Takeuchi Fleet Management (TFM) is jouw machine altijd binnen handbereik. Via de online TFM portal kun je op elk moment de real-time machinegegevens inzien - wanneer je machine aan het werk is, vindt er iedere 15 minuten een data transfer plaats,

hierdoor weet je te allen tijde hoe de machine presteert. Op deze manier kun je stilstand minimaliseren en kostbare service oproepen voorkomen. Ook kan je in de online TFM portal exact zien op welke locatie jouw machine aan het werk is en of deze op een duurzame en efficiënte manier wordt ingezet.

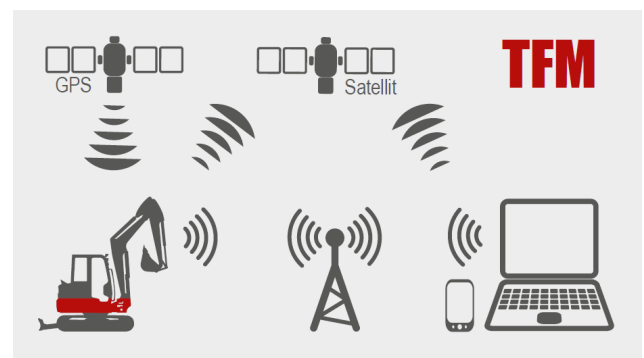
Je kunt het TFM systeem kosteloos laten activeren door Takeuchi Benelux of de Takeuchi wederverkoper. Het gebruik is de eerste 5 jaar geheel gratis.



19

## DOOR TFM WERK JE:

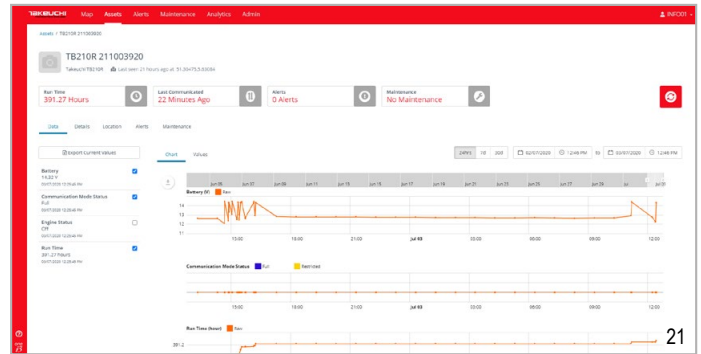
- **KOSTENVERLAGEND** - je kunt notificaties instellen zodat je meldingen ontvangt wanneer er iets dreigt mis te gaan of wanneer onderhoud noodzakelijk is. Zo kun je tijdig ingrijpen en onnodige reparatiekosten voorkomen.
- **EFFICIËNTER** - vergelijk de gegevens van het brandstofverbruik, de draaiuren, motorbelasting en het toerental en haal het meeste uit jouw machines.
- **VEILIGER** - middels GPS tracking zie je altijd waar jouw machine aan het werk is en kun je ingrijpen in geval van misbruik of diefstal.



20

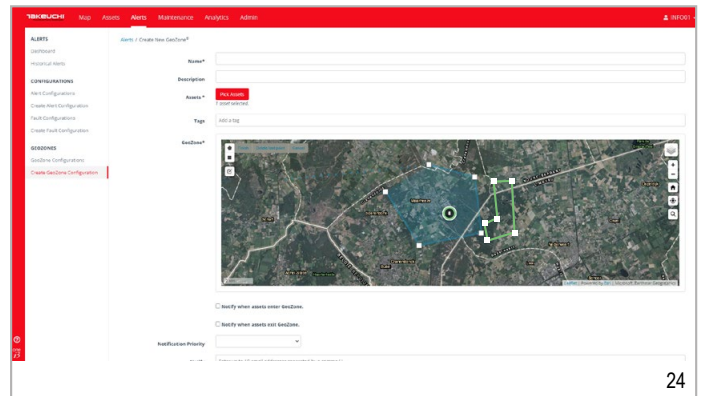
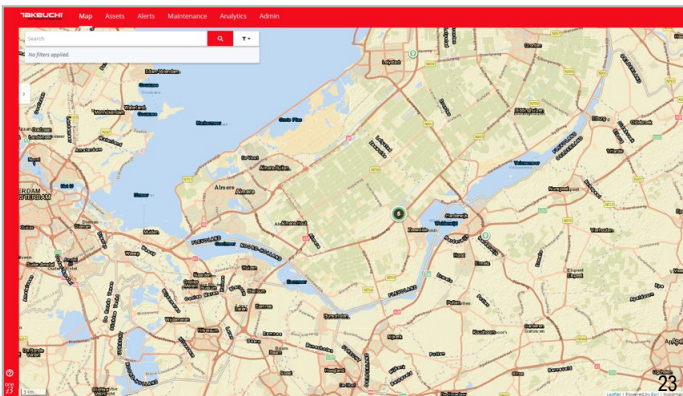
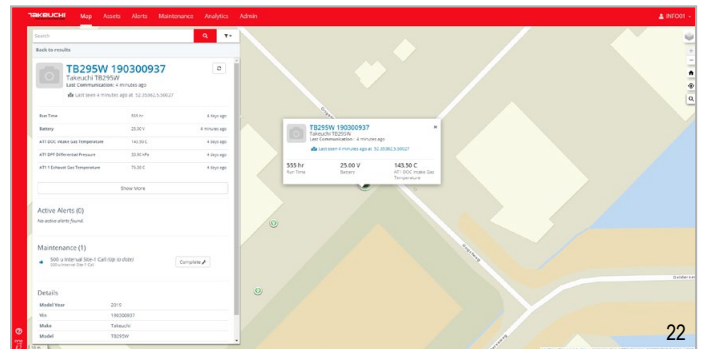
# HULP OP AFSTAND

- **BIJ STORINGEN** kan de technische dienst met behulp van de TFM portal het probleem makkelijker identificeren.
- **DAARDOOR ZIJN ZE IN STAAT OM OP AFSTAND TE ASSISTEREN** en is het niet altijd noodzakelijk om een servicemonteur in te schakelen.
- **IS DIT TOCH NODIG**, dan kan hij de storing gerichter onderzoeken en direct de juiste onderdelen en gereedschappen meebrengen.



# COÖRDINEER JE GEHELE MACHINEVLOOT

Beschik je over een grotere machinevloot? Dan is de TFM portal ideaal voor logistiek en gepland onderhoud. Ook voor machines die nog niet zijn uitgerust met TFM is er een oplossing bedacht - hiervoor is een opbouwkit beschikbaar die verkrijgbaar is bij je Takeuchi wederverkoper.



Meer info? Bekijk de instructievideo via de webpagina:  
[www.takeuchibenelux.com/tfm](http://www.takeuchibenelux.com/tfm)

# UITRUSTING TB250-2

De uitrusting is afhankelijk van machine uitvoering die u kiest. Voor meer informatie over de verschillen tussen de machine uitvoeringen kijk je op de pagina hierlangs. Hieronder wordt de meest complete variant (af-fabriek) toegelicht:

## WERKUITRUSTING

- Eerste, tweede en derde extra hydraulische functies zijn aangebracht op de lepelsteel.
- De eerste en tweede hydraulische functies zijn proportioneel aangestuurd.
- De eerste hydraulische functie heeft een modus voor continue aansturing (A-kant).
- De derde hydraulische functie wordt standaard gebruikt voor de hydraulische snelwisselaar.
- Automatisch drukloos maken van de extra hydraulische functies.
- Hogedrukafsluitkranen voor de extra hydraulische functies.
- Hefcilinderbeveiliging voor bescherming tegen externe schade.
- 6 LED-werklampen en 2 LED-waarschuwingslampen.
- Slangbreukbeveiligingsventielen op arm- en hefcilinder, akoestische overbelasting waarschuwing op hefcilinder.
- Takeuchi Fleet Management (TFM).
- TSS - startonderbreker.
- Lange graafarm.
- Zwenkbeperking.

## DOZERBLAD

- Sjorogen.

## RIJWERK

- 'Short pitch' rubbertracks.
- Onderrollen met drie flenzen.
- Eén bovenrol per kant.
- Sjorogen voor eenvoudig vastzetten van de machine op aanhangert / trailer.
- Rijmotoren met rem (automatisch).
- Rijsnelheid automatisch.

## MOTOR/HYDRAULIEK

- Motor voldoet aan emissienorm EU Stage V.
- Inschakelbare powermodus PWR.
- Auto decel.
- 4 hydrauliekpompen.
- Olie-/waterkoeler met hoge capaciteit.
- Automatische zwenkrem.
- Gereedschapset en vetpomp.
- Automatische brandstoftank ontluchting.
- Elektrische brandstofvulpomp.
- Voorspanventiel HD-tank incl. filter.
- Accumulator.
- Dubbele luchtfilter.

## CABINE

- Comfortstoel met hoge rugleuning en hoofdsteun.
- Hydraulisch voorgestuurde rijbedieningshendel.
- Cabineverwarming.
- Airconditioning.
- Kantelbare voorruit met 2 gasdrukveren.
- AM/FM radio met Bluetooth en USB.
- Bekerhouder.



# UITVOERINGSOPTIES TB250-2



In de onderstaande tabel worden de verschillende machine uitvoeringen met bijbehorende opties van de TB250-2 toegelicht.

## DIVERSE UITVOERINGSOPTIES TB250-2

Opties	Standaard	Extra	Compleet
Lange graafarm	✓	✓	✓
Eerste extra hydraulische functie (proportionele aansturing)	✓	✓	✓
Stoffen stoel	✓	✓	✓
Slangbreuk beveiligingsventiel hefcilinder		✓	✓
Akoestische overbelasting waarschuwing op hefcilinder		✓	✓
Slangbreuk beveiligingsventiel armcilinder		✓	✓
Tweede extra hydraulische functie (proportionele aansturing)		✓	✓
Derde extra hydraulische functie		✓	✓
Brandstofpomp		✓	✓
Accumulator		✓	✓
TSS - startonderbreker		✓	✓
LED lichtpakket		✓	✓
Airconditioning			✓

## MEEST GEKOZEN OPBOUWOPTIES

- Drukloze retour met minimale tegendruk.
- Maaikorf-functie.
- Snelkoppelingen t.b.v. aansluiten uitrustingsstukken.
- Cabine afdichten voor overdruk.
- Centraal vetsmeersysteem.
- Opbergkist links voor tegen cabine.
- Zonnekap.
- Opstaprooster.
- Machine in bedrijfskleur spuiten.
- Verduisterde ruiten.

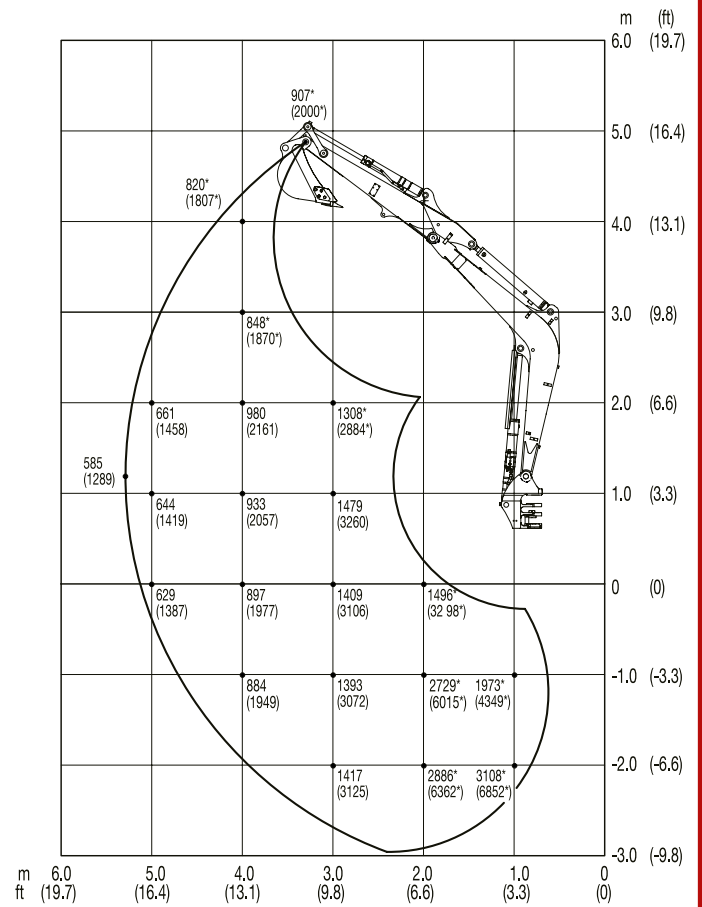
## MACHINISTEN PAKKET

- Extra zwaailamp.
- 4 LED lampen aan voorzijde cabine.
- Zonnekap.
- 4 flitslampen rondom machine.

# HIJSLAST TABEL

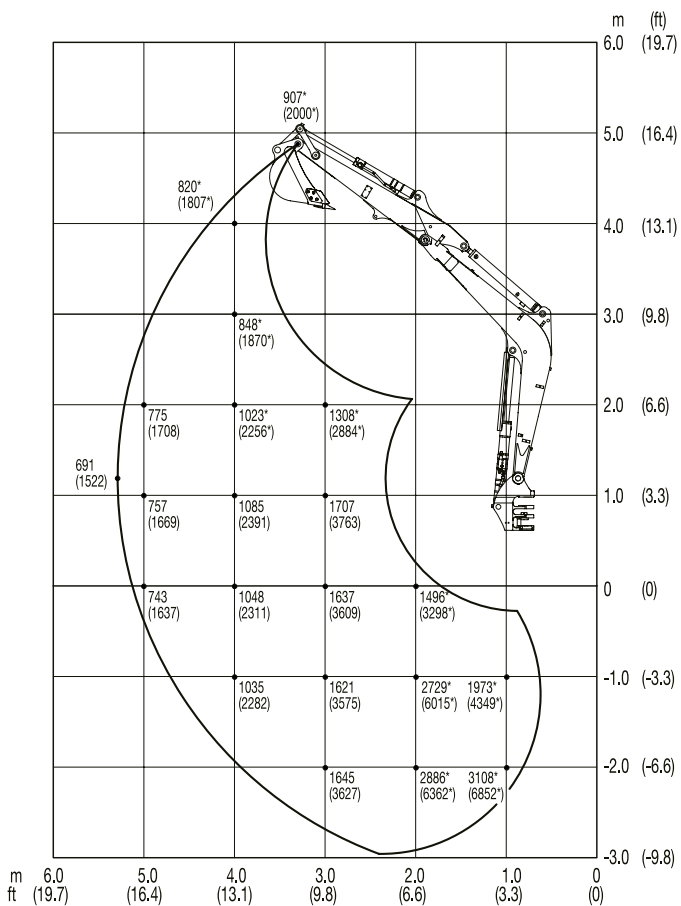
TB250-2

## NAAR VOREN, DOZERBLAD OPGETILD

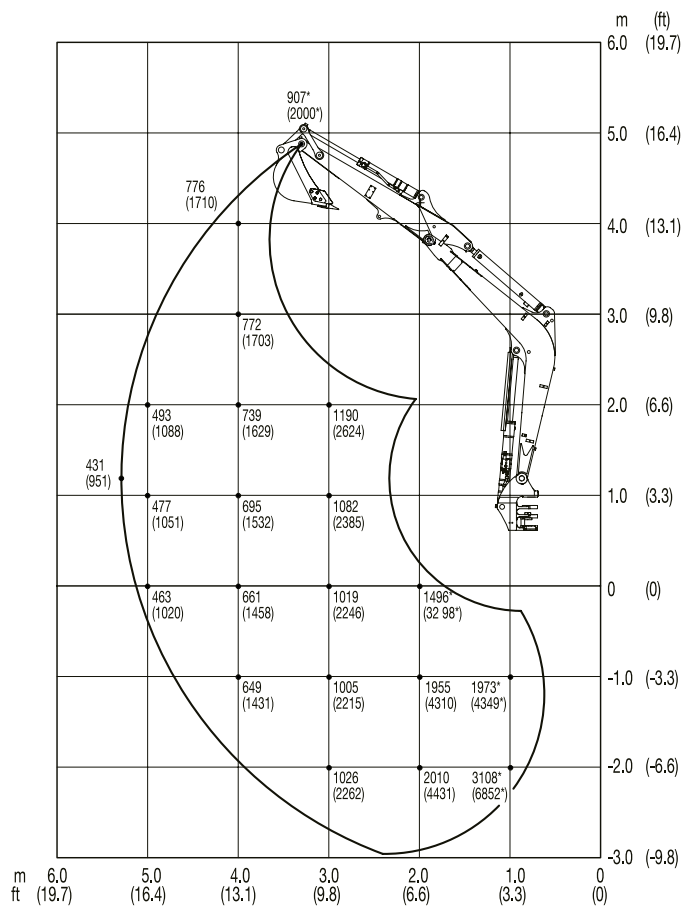


De hijslasten in de grafieken bedragen tot 87% van de hydraulische heflast resp. tot 75% van de kiplast.  
De waarden zijn vermeld in kilogram. Technische wijzigingen voorbehouden.

## NAAR ACHTEREN



## NAAR DE ZIJKANT



# TECHNISCHE GEGEVENS TB250-2

## TECHNISCHE SPECIFICATIES

Machinewicht	kg	5.120
Bodemdruk	kg/cm <sup>2</sup>	0,3

## MOTOR

Type		4TNV88C
Vermogen ISO 9249/SAEJ 1349	kW/Pk's	29,1/39,6
Toerental	T/min	2.400
Cilinderinhoud	cm <sup>3</sup>	2.189
Aantal cilinders	Stuks	4
Koelwater	l	7,0
Motorolie	l	7,4
Tankinhoud	l	70

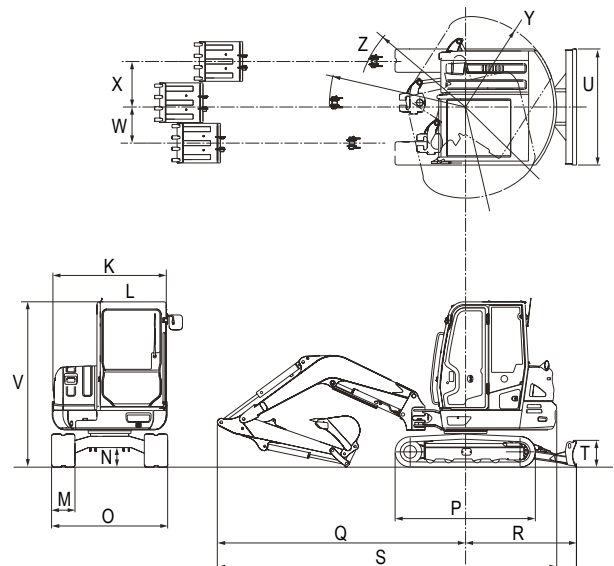
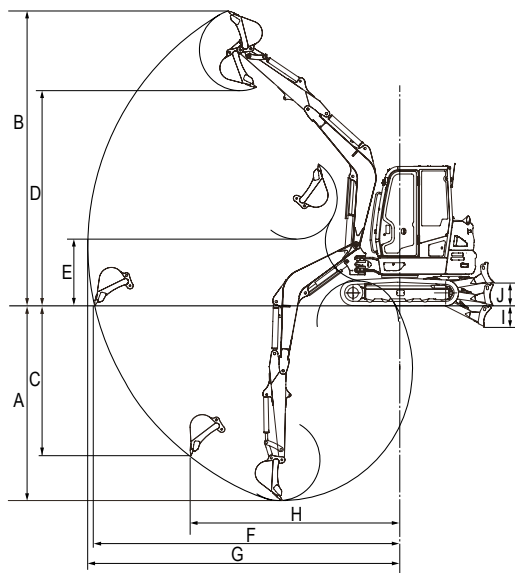
## HYDRAULISCH SYSTEEM

Hoofdpomp		Geregeld op basis van het totaalvermogen
Max. capaciteit (max. druk P1)	l/min (MPa)	52,8 (24,0)
Max. capaciteit (max. druk P2)	l/min (MPa)	52,8 (24,0)
Max. capaciteit (max. druk P3)	l/min (MPa)	38,9 (20,6)
Max. capaciteit (max. druk P4)	l/min (MPa)	10,8 (3,4)
1e extra hydraulische functie	l/min (MPa)	91,7 (20,6)
2e extra hydraulische functie	l/min (MPa)	38,9 (20,6)
3e extra hydraulische functie	l/min (MPa)	10,8 (3,4)/23,0 (20,6)

Technische wijzigingen voorbehouden.

## AFMETINGEN

Max. graafdiepte	A	mm	3780
Max. graafhoogte	B	mm	5655
Max. verticale graafdiepte	C	mm	2985
Max. storthoogte	D	mm	4045
Min. Storthoogte	E	mm	1235
Max. bereik op maaiveldhoogte	F	mm	5985
Max. graafradius	G	mm	6120
Max. verticale graafradius	H	mm	4025
Max. daaldiepte dozerblad	I	mm	355
Max. hefhoogte dozerblad	J	mm	425
Breedte bovenwagen	K	mm	1750
Breedte cabine	L	mm	1040
Breedte rubbertrack	M	mm	400
Vrije ruimte onderwagen	N	mm	335
Breedte onderwagen	O	mm	1840
Totale lengte rijwerk	P	mm	2500
Giek afstand tot hart draaikrans	Q	mm	4135
Dozerblad afstand tot hart draaikrans	R	mm	1720
Transportlengte, dozerblad aan achterzijde	S	mm	5895
Hoogte dozerblad	T	mm	430
Breedte dozerblad	U	mm	1840
Transporthoogte	V	mm	2555
Zwenkpiekverstelling links	W	mm	620
Zwenkpiekverstelling rechts	X	mm	785
Zwenkradius achter	Y	mm	1360
Zwenkradius rechts	Z	mm	1850



# TAKEUCHI

Takeuchi Benelux  
Tel: +31 (0)495 - 596666  
www.takeuchibenelux.com