

# TAKEUCHI®

MIDI-PELLE

TB290-2 Mono- & Two Piece Boom



# À PROPOS DE TAKEUCHI

Takeuchi est la référence absolue en matière de mini-pelles, de midi-pelles et de chargeuses sur chenilles. L'entreprise est numéro 1 mondial en termes d'innovation, de durabilité et de qualité. Les professionnels du monde entier se fient aveuglément à nos machines.

C'est pourquoi nous concevons des mini-pelles durables : 100 % fiables et indestructibles. Grâce à leur longévité accrue

et à leur valeur résiduelle élevée, les machines Takeuchi s'amortissent largement.

Toutes nos machines sont conçues en se basant sur l'humain. Solides, confortables et intuitives, elles sont le prolongement de la main du professionnel. Tout fonctionne exactement comme vous le souhaitez. De plus, il existe de nombreuses extensions et possibilités de personnalisation.

## NOS ENGAGEMENTS EN MATIÈRE DE PERFORMANCES

- UNE PRODUCTIVITÉ ACCRUE grâce à une coopération optimale entre le moteur et le système hydraulique.
- UNE LARGE UTILISATION comme véhicule porte-équipements pour de nombreuses applications.
- LE PROLONGEMENT DU PROFESSIONNEL grâce à la maniabilité de la machine.
- DES PRODUITS ET SERVICES INNOVANTS grâce au développement continu tenant compte des normes à venir.
- UN FAIBLE COÛT TOTAL DE PROPRIÉTÉ grâce au développement de machines axé sur la durabilité et la haute qualité.

## AVANTAGES DE LA CONCEPTION TAKEUCHI

- UNE COMMANDE INTUITIVE grâce aux composants hydrauliques de qualité et parfaitement réglés entre eux.
- UNE CABINE ERGONOMIQUE de haut niveau pour un confort de travail optimal de l'opérateur.
- UNE CONSTRUCTION SOLIDE grâce à l'utilisation d'acier de haute qualité au lieu de matières synthétiques.
- LA QUALITÉ JAPONAISE - les machines sont conçues avec les meilleurs matériaux et le plus grand soin, ce qui garantit leur fiabilité.

## UNE VÉRITABLE RÉUSSITE

La réussite de Takeuchi a commencé lors de la création de l'entreprise en 1963 et s'est poursuivie par l'invention de la toute première mini-pelle en 1970. Takeuchi est le résultat de plus de 50 ans d'innovation et de développement continu. Pour le Benelux, nous traduisons la haute technologie japonaise dans des solutions et des possibilités qui offrent les meilleures performances dans votre domaine d'activité.

Ces solutions et possibilités s'accompagnent toujours d'une assistance et d'un service fournis par des importateurs motivés qui préservent la réputation mondiale de Takeuchi, la rendant indestructible.



1963

Création de l'entreprise par Akio Takeuchi

1970

Lancement de la première excavatrice compacte au monde : la TB1000

1986

Lancement de la première chargeuse à chenilles au monde : la TL10

1994

Production de la première pelle à rayon court Takeuchi

1997

Début de la collaboration avec Takeuchi Benelux

2006

Achèvement du centre de pièces détachées à Murakami

# TB290-2 : LA MACHINE POLYVALENTE PUISSANTE

En optant pour la TB290-2, vous ajoutez un véritable atout à votre équipe. Vous pouvez vous fier entièrement aux performances de cette machine de 9 tonnes et l'utiliser pour réaliser toutes les tâches.

## POINTS PRINCIPAUX

- UNE FLEXIBILITÉ MAXIMALE grâce aux deux versions de flèches : Monoboom ou Two Piece Boom.
- UNE UTILISATION FLEXIBLE grâce à trois fonctions hydrauliques supplémentaires. Pour la première et la deuxième fonction, le débit d'huile peut-être réglé depuis la cabine.
- D'EXCELLENTE PERFORMANCES grâce à un débit maximum de 224 l/min.
- LE RESPECT DE TOUTES LES NORMES D'ÉMISSION PAR LE MOTEUR grâce à un filtre à particules diesel intégré dans le système de commande du moteur.
- UN CONFORT OPTIMAL grâce à un siège à suspension pneumatique et appui-tête, au chauffage du siège, à des manettes capitonnées et à de nombreuses options de réglage.
- UN CLIMAT DE TRAVAIL AGRÉABLE grâce à la climatisation automatique.
- UNE VITESSE DE TRAVAIL CONSTANTE de la fonction grappin grâce au circuit d'huile séparé, indépendant du circuit hydraulique principal.
- LA LONGÉVITÉ ACCRUE du train de chenille grâce aux tendeurs de chaînes hydrauliques automatiques.
- UNE CONSTRUCTION SOLIDE grâce à l'utilisation d'acier de haute qualité au lieu de matières synthétiques.
- UNE VISIBILITÉ PARFAITE grâce à quatre phares de travail LED placés sur le toit de la cabine, un phare de travail LED placé sur la flèche, un phare de travail LED placé sur la structure supérieure et deux avertisseurs lumineux LED à l'arrière.
- UNE MAÎTRISE TOTALE grâce au système de gestion de flotte Takeuchi.

La TB290-2 est disponible avec deux différents modèles de flèches : Monoboom et Two Piece Boom. Consultez la page des équipements optionnels pour de plus amples informations sur les différences entre ces modèles.



2013

Garantie  
Takeuchi  
50 ans

2014

Production de  
la 250 000e  
excavatrice

2019

Lancement du  
premier modèle  
de la série 3 :  
la TB370

# ÉQUIPEMENT

## UNE UTILISATION OPTIMALE : LES FONCTIONS HYDRAULIQUES POUR PIÈCES D'ÉQUIPEMENT

Parce que l'efficacité du travail est importante, la TB290-2 présente les avantages suivants :

- DE NOMBREUSES POSSIBILITÉS D'UTILISATION grâce à trois fonctions hydrauliques supplémentaires.
- UNE FLEXIBILITÉ OPTIMALE grâce au débit d'huile réglable des première et deuxième fonctions hydrauliques supplémentaires (le débit peut être rapidement adapté depuis la cabine et par pièce d'équipement utilisée).
- UNE VITESSE DE TRAVAIL CONSTANTE de la fonction grappin/ Powertilt grâce au circuit d'huile séparé, indépendant du circuit hydraulique principal.
- UNE CONSTRUCTION STABLE grâce au support du balancier bien dimensionné.

La première fonction hydraulique supplémentaire permet un débit de 100 l/min. De cette manière, vous pouvez utiliser sans le moindre problème des pièces d'équipement qui exigent un débit d'huile élevé comme une machine de fraisage de souches d'arbres ou un marteau-piqueur.

## LA SÉCURITÉ AVANT TOUT : L'APPLICATION DE LEVAGE

Les engins de chantier modernes sont soumis à des exigences élevées pour les tâches quotidiennes. La TB290-2 est équipée par défaut des éléments suivants :

- UNE APPLICATION DE LEVAGE SÉCURISÉE grâce aux clapets de sécurité standard des vérins de levage et de soutien, et à une signalisation sonore de surcharge sur le vérin de levage.
- UNE PROTECTION SUPPLÉMENTAIRE grâce au crochet de levage certifié sur l'attache rapide hydraulique.

La machine est livrée conformément à la norme EN : EN 474-5:2006+A2:2012. Cela signifie qu'elle répond aux exigences légales en matière de sécurité.

En outre, la TB290-2 est équipée de la technologie de détection de charge qui offre les avantages suivants :

- UNE CONSOMMATION DE CARBURANT RÉDUITE grâce à l'adaptation constante de la puissance en fonction de la demande.
- UNE COMMANDE OPTIMALE grâce à la commande proportionnelle sensible.
- UN CYCLE DE TRAVAIL IDÉAL grâce à une distribution d'huile égale vers les différentes fonctions hydrauliques (également lorsque plusieurs fonctions sont utilisées simultanément).

La TB290-2 est disponible avec deux versions de flèches : Monoboom et Two Piece Boom. La TB290-2 Monoboom est équipée de deux vérins de levage.



# ÉQUIPEMENT



## ROBUSTE À L'USAGE : LA LAME DE NIVELLEMENT

La lame de nivellement est en acier de haute qualité, ce qui lui donne une grande stabilité. Il s'agit d'un outil idéal pour les tâches comme le nivellement.



## UNE DÉFAILLANCE MINIMALE : TRAIN DE CHENILLE

La haute qualité du train de chenille offre les avantages suivants :

- LA LONGÉVITÉ ACCRUE DES CHENILLES EN CAOUTCHOUC grâce aux tendeurs de chaînes hydrauliques automatiques.
- LA CONDUITE SANS VIBRATION grâce aux chenilles en caoutchouc à pas court et aux galets inférieurs à triples flancs.
- DIFFÉRENTS MODÈLES de chaînes (toutes sortes de chenilles possibles : en caoutchouc, en acier et Gio-Grip).
- DIFFÉRENTS MODÈLES de chaînes. Selon les souhaits du client, le train de roulement peut être équipé de différents types de chaînes : patins de chenilles en acier, blocs de caoutchouc sur patins en acier (Gio-Grip), chenilles en caoutchouc.



CHAÎNES GIO-GRIP



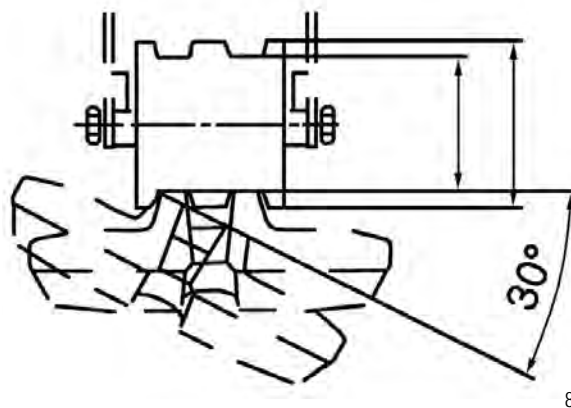
GUIDAGE OPTIMAL DES CHENILLES



GALETS INFÉRIEURS À TRIPLES FLANCS

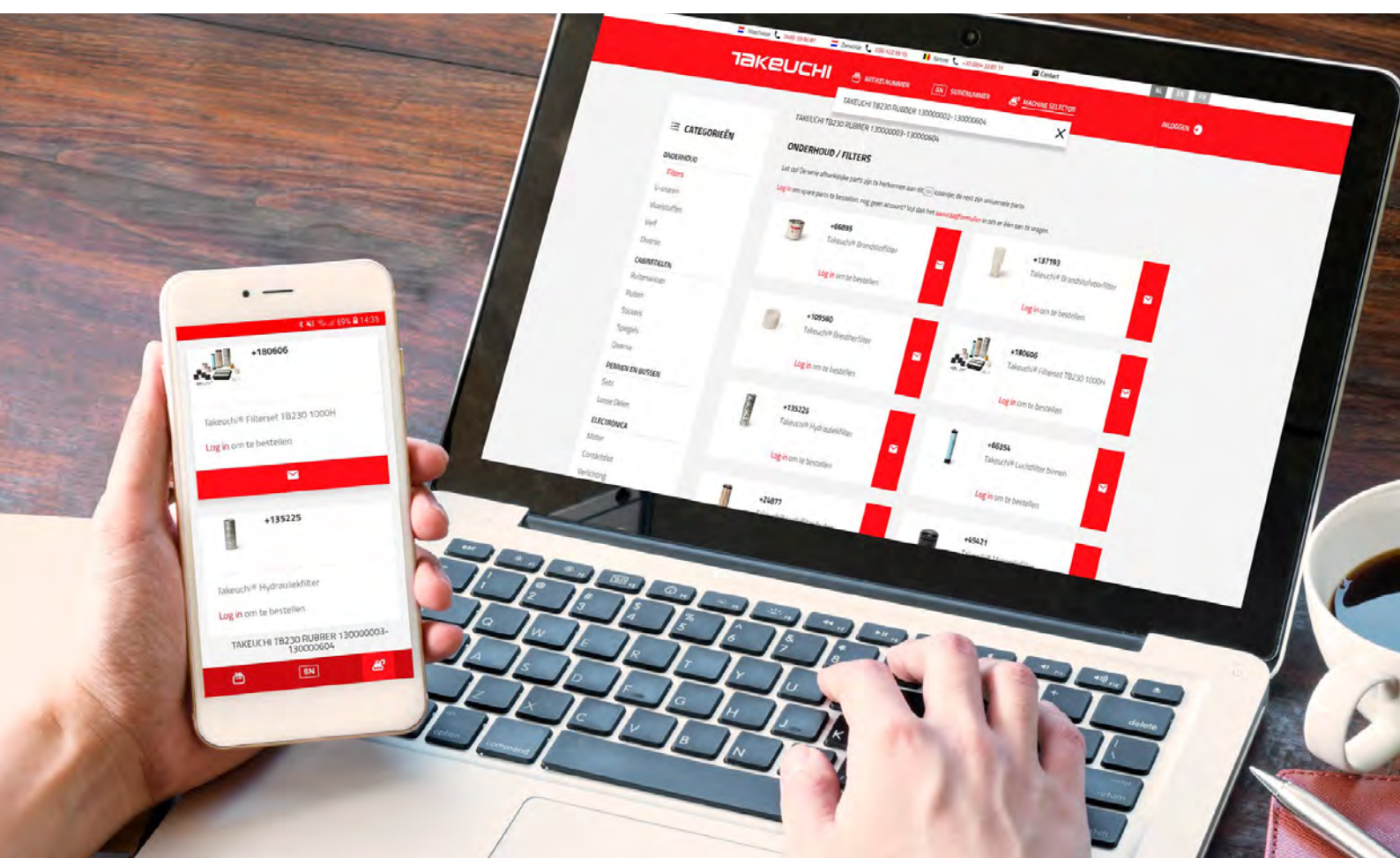


TENDEURS DE CHÂÎNES HYDRAULIQUES ENTIÈREMENT AUTOMATIQUES



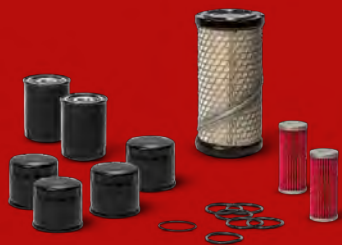
GUIDAGE OPTIMAL DES CHENILLES

# TAKEUCHI®



**Commandez vos pièces Takeuchi  
facilement en ligne dès maintenant !**

[www.takeuchibenelux.com/shop](http://www.takeuchibenelux.com/shop)



# MOTEUR ET ENTRETIEN



## UN ACCÈS OPTIMAL : ENTRETIEN

Lors de l'entretien, vous profitez de la construction bien pensée de la TB290-2 :

- **UNE BONNE ACCESSIBILITÉ** grâce au capot-moteur à vérins pneumatiques pouvant s'ouvrir en grand. Tous les composants du moteur et du système hydraulique sont ainsi facilement accessibles.
- **UN APPROVISIONNEMENT EN CARBURANT PROTÉGÉ** : le bouchon du réservoir de carburant et la pompe de remplissage de carburant se trouvent sous des capots verrouillables afin d'éviter le vandalisme.

## DES PERFORMANCES PURES : LE MOTEUR ET L'ÉCHAPPEMENT



La TB290-2 possède un moteur puissant équipé d'un système d'injection à rampe commune et d'une puissance de 51,6 kW. Les éléments suivants vous permettent de réaliser des tâches nécessitant une puissance élevée et de limiter votre consommation de carburant :

- **LE RESPECT DES EXIGENCES EN MATIÈRE D'ÉMISSION** grâce au catalyseur à oxydation diesel (DOC) et à un filtre à particules diesel actif pour le contrôle des gaz d'échappement.
- **UNE PUISSANCE HYDRAULIQUE MAXIMALE** grâce au mode Power PWR (uniquement nécessaire dans des conditions exceptionnellement difficiles).
- **UN FONCTIONNEMENT ÉCOLOGIQUE ET UN NIVEAU SONORE FAIBLE** grâce au mode ECO.

L'échappement positionné vers le haut évite l'endommagement des murs ou des barrières et fait en sorte que les personnes travaillant à proximité de la machine ne sont pas dérangées par les gaz d'échappement.



# CABINE



15

## UN LARGE ESPACE : LA CABINE DE CONDUITE

La cabine confortable et spacieuse avec position assise haute offre une visibilité excellente des environs. Vous bénéficiez également d'autres avantages :

- UNE EXCELLENTE ERGONOMIE grâce aux manettes placées de façon optimale avec commandes intégrées pour les fonctions hydrauliques supplémentaires.
- UNE COMMANDE INTUITIVE grâce à la commande proportionnelle des fonctions hydrauliques supplémentaires.
- UN CONFORT DE COMMANDE OPTIMAL grâce aux manettes de commande sans jeu et souples.
- UNE POSITION ASSISE ERGONOMIQUE grâce à un siège à suspension pneumatique confortable aux nombreuses options de réglage et aux manettes capitonnées fixées au siège.
- UN CONDITIONNEMENT D'AIR OPTIMAL grâce à la climatisation automatique par défaut avec fonction de recirculation et chauffage du siège.
- UN PARE-BRISE À RELÈVEMENT FACILE assisté par des vérins pneumatiques.
- UN EMBARQUEMENT ET UN DÉBARQUEMENT AISÉS grâce à la grande porte de la cabine.
- DES ÉQUIPEMENTS SUPPLÉMENTAIRES COMME UNE RADIO AM/FM avec connexion AUX et une caméra de recul.



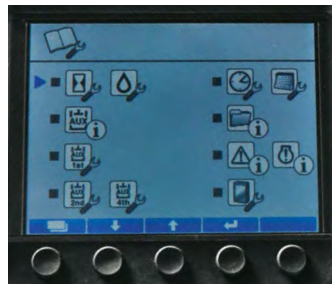
16



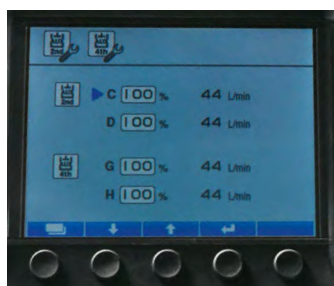
# UNE BONNE VUE D'ENSEMBLE : L'ÉCRAN LCD COULEUR



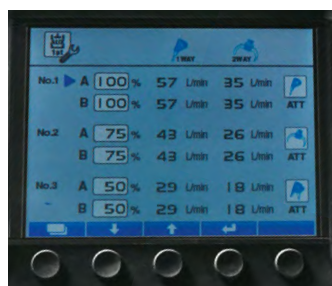
17



18



19



20

Vous retrouverez toutes les informations actuelles sur la machine sur l'écran principal. Vous pouvez également consulter et adapter les débits paramétrés pour la première et la deuxième fonction hydraulique. L'écran LCD a été optimisé afin de simplifier davantage la commande :

- UNE EXCELLENTE LISIBILITÉ grâce à la conception jour/nuit.
- UN APERÇU RAPIDE grâce à la structure et aux symboles clairs.
- UN GRAND CONFORT DE COMMANDE grâce aux menus de paramétrage innovants.

Pour la première et la deuxième fonction hydraulique, le débit peut aussi être modifié et programmé. Vous trouverez toutes les informations et tous les paramètres dans les menus de paramétrage correspondants.



21



22

# SYSTÈME DE GESTION DE FLOTTE TAKEUCHI (TFM)

## VOS MACHINES TOUJOURS À PORTÉE DE MAIN

Que ce soit à partir de votre PC au bureau ou en route, sur votre tablette ou smartphone, grâce à Takeuchi Fleet Management (TFM), votre machine est toujours à portée de main. Sur le portail TFM en ligne, vous pouvez à tout moment consulter les données de votre machine en temps réel - si la machine est utilisée, les données sont transférées

toutes les 15 minutes, vous pourrez ainsi suivre ses performances à chaque instant. Cela vous permettra de minimiser les périodes d'arrêt et d'éviter les opérations d'entretien coûteuses. Le portail TFM en ligne vous permet également de savoir où se trouve exactement votre machine et de déterminer si elle est utilisée de manière durable et efficace.

Vous pouvez faire activer le système TFM gratuitement par Takeuchi Benelux ou par le revendeur Takeuchi. L'utilisation est entièrement gratuite pendant les 5 premières années.



23

## TFM VOUS PERMET DE TRAVAILLER DE FAÇON PLUS :

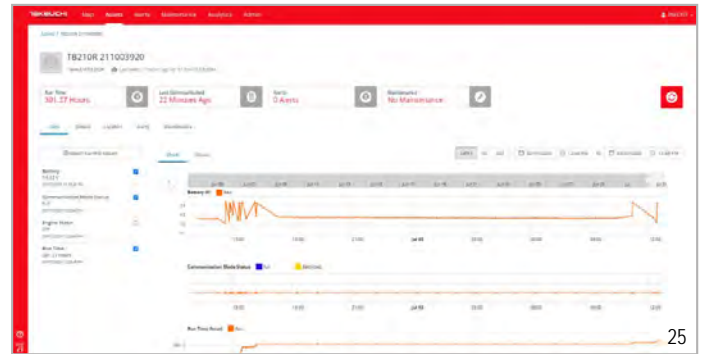
- **ÉCONOMIQUE** - vous pouvez paramétrer des alertes de façon à recevoir une notification en cas de problème imminent ou lorsqu'un entretien est nécessaire. Vous pourrez ainsi agir à temps et éviter les coûts de réparation inutiles.
- **EFFICACE** - comparez les données concernant la consommation de carburant, les heures de fonctionnement, la charge du moteur et le régime pour tirer le meilleur parti de vos machines.
- **SÉCURISÉE** - grâce à la localisation par GPS, vous savez toujours où se trouve votre machine et vous pouvez agir en cas d'utilisation abusive ou de vol.



24

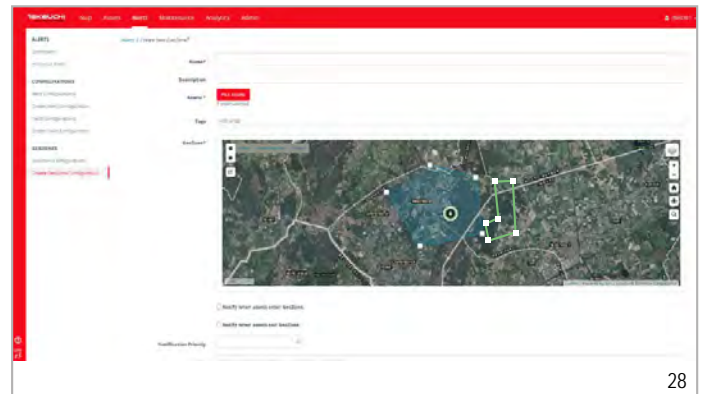
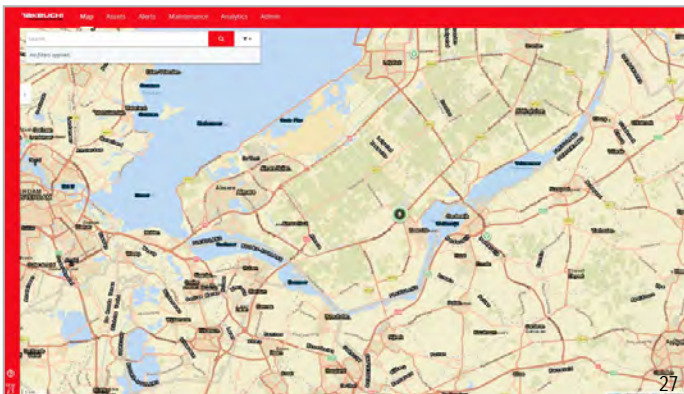
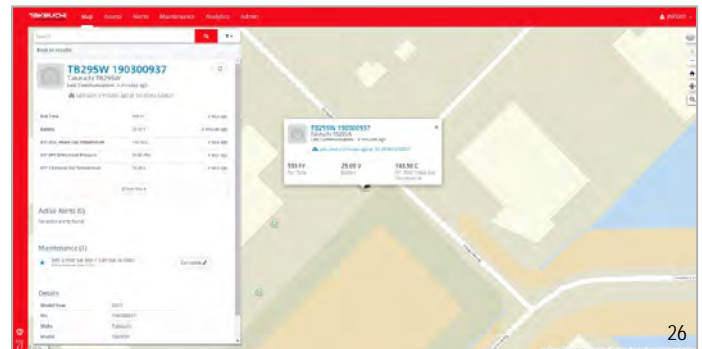
# TÉLÉASSISTANCE

- EN CAS DE PANNE, le service technique peut identifier plus facilement le problème grâce au portail TFM.
- IL POURRA AINSI VOUS ASSISTER À DISTANCE. Il n'est pas toujours nécessaire de faire appel à un installateur de service.
- SI CELA S'AVÈRE NÉCESSAIRE, il pourra examiner la panne de façon plus ciblée et apporter directement les pièces détachées et les outils adéquats.



# COORDONNEZ L'ENSEMBLE DE VOTRE FLOTTE

Vous disposez d'une flotte plus importante ? Le portail TFM est dès lors idéal pour la logistique et la planification des entretiens. Une solution a été conçue pour les machines qui ne sont pas encore équipées du système TFM : un kit d'installation est disponible auprès de votre revendeur Takeuchi.



Pour en savoir plus, visionnez la vidéo sur la page web :  
[www.takeuchibenelux.com/fr/tfm](http://www.takeuchibenelux.com/fr/tfm)

# ÉQUIPEMENT DE LA TB290-2 MONOBOOM & TWO PIECE BOOM

## ÉQUIPEMENT DE TRAVAIL

- Les première, deuxième et troisième fonctions hydrauliques supplémentaires sont installées sur le vérin de levage
- La première et la deuxième fonction hydraulique sont commandées proportionnellement
- La première fonction hydraulique est assortie d'un mode de commande continue (côté A)
- La troisième fonction hydraulique est utilisée par défaut pour l'attache rapide hydraulique
- La mise hors pression automatique des fonctions hydrauliques supplémentaires
- Des vannes d'arrêt haute pression pour les fonctions hydrauliques supplémentaires
- Une protection du vérin de levage contre les dommages externes (uniquement sur le Monoboom)
- 6 phares de travail LED et 2 avertisseurs lumineux LED
- Des clapets de sécurité sur les vérins de soutien et de levage, ainsi qu'une signalisation sonore de surcharge sur le vérin de levage
- Des clapets de sécurité sur les vérins d'ajustement (uniquement sur le Two Piece Boom)
- Une caméra de recul
- Le TSS - interrupteur de démarrage
- Un contrepoids supplémentaire
- Le système de gestion de flotte Takeuchi (TFM)

## LAME DE NIVELLEMENT

- Des œillets d'arrimage

## TRAIN DE CHENILLE

- Des chenilles en caoutchouc à pas court
- Des galets inférieurs à triples flancs
- Un galet supérieur par côté
- Des œillets d'arrimage pour fixer facilement la machine sur une remorque/semi-remorque
- Des moteurs de translation équipés d'un frein (automatique)
- Des tendeurs de chaînes hydrauliques entièrement automatiques
- Un changement de vitesse automatique

## MOTEUR/SYSTÈME HYDRAULIQUE

- Le moteur répond à la norme européenne d'émission Stage V
- Un mode Power PWR par défaut
- La décélération automatique
- 3 pompes hydrauliques
- Une pompe de remplissage de carburant électrique
- La technologie de détection de charge
- Un refroidisseur d'huile/d'eau haute capacité
- Un frein de rotation automatique
- Un kit d'outils et une pompe à graisse
- La purge automatique du réservoir de carburant
- Un accumulateur
- Une valve de précharge du réservoir HD, filtre compris

## CABINE

- Un siège à suspension pneumatique confortable avec dossier haut, appui-tête, manettes capitonnées et chauffage du siège
- Un levier de commande hydraulique pour la conduite
- La climatisation automatique
- Un pare-brise à relèvement assisté par 2 vérins pneumatiques
- Une radio AM/FM avec connexions Bluetooth, USB et AUX
- Un porte-gobelet



# ÉQUIPEMENTS OPTIONNELS DE LA TB290-2



Dans le tableau ci-dessous, nous décrivons les différents modèles de flèches de la TB290-2.

## DIVERSES ÉQUIPEMENTS OPTIONNELS TB290-2

Options	Monoboom	Two Piece Boom
Flèche en trois parties		✓
Clapet de sécurité du vérin d'ajustement		✓

## OPTIONS DE PERSONNALISATION LES PLUS CHOISIES

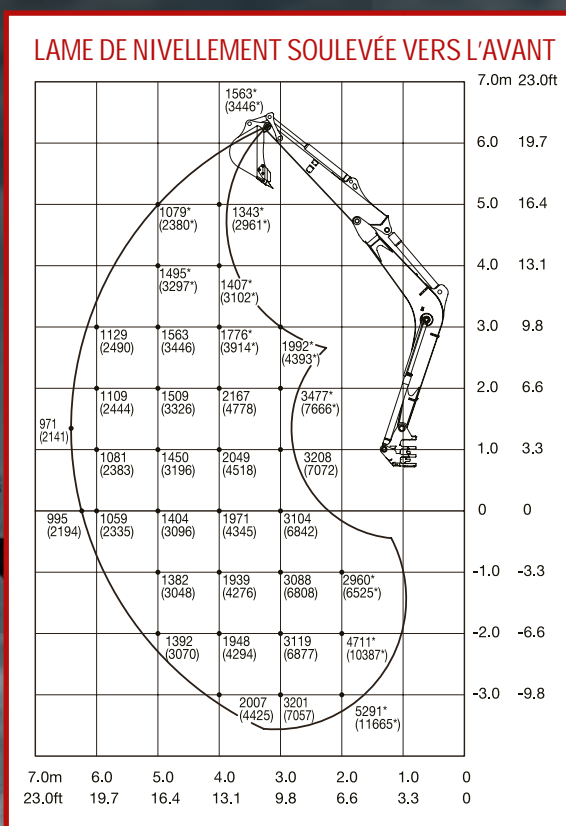
- Retour sans pression avec contre-pression minimale.
- Fonction de godet de fauchage.
- Raccords rapides pour raccorder les pièces d'équipement.
- Étanchéification de la cabine contre la surpression.
- Système central de lubrification.
- Caisse de stockage à l'avant gauche de la cabine.
- Pare-soleil.
- Contrepoids supplémentaire sous le moteur.
- Peinture au pistolet de la machine aux couleurs de l'entreprise.
- Commande par manette avec fonction basculement vers une autre marque/un autre type.

## PACK OPÉRATEURS

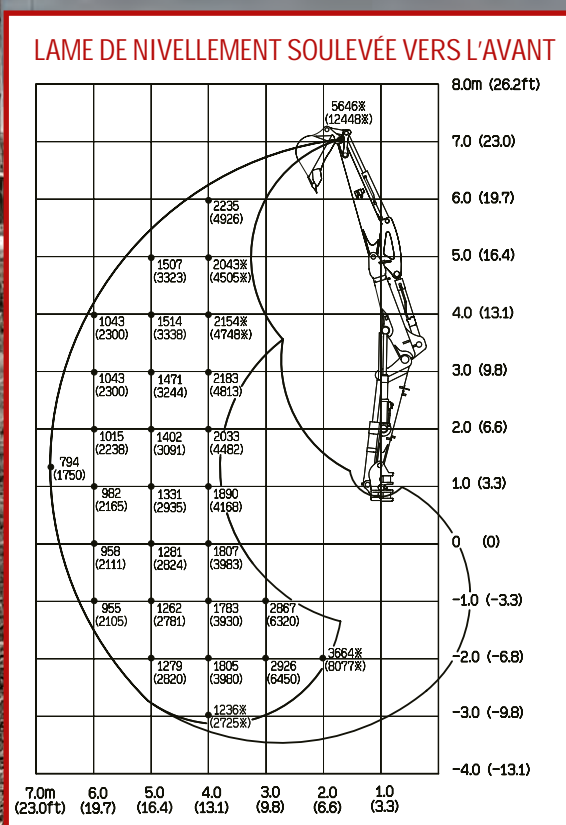
- Gyrophare supplémentaire.
- 4 projecteurs LED à l'avant de la cabine.
- Pare-soleil ou protection imperméable.
- 4 feux à éclat autour de la machine.

# TABLEAU CHARGE DE LEVAGE

TB290-2 MONOBOOM

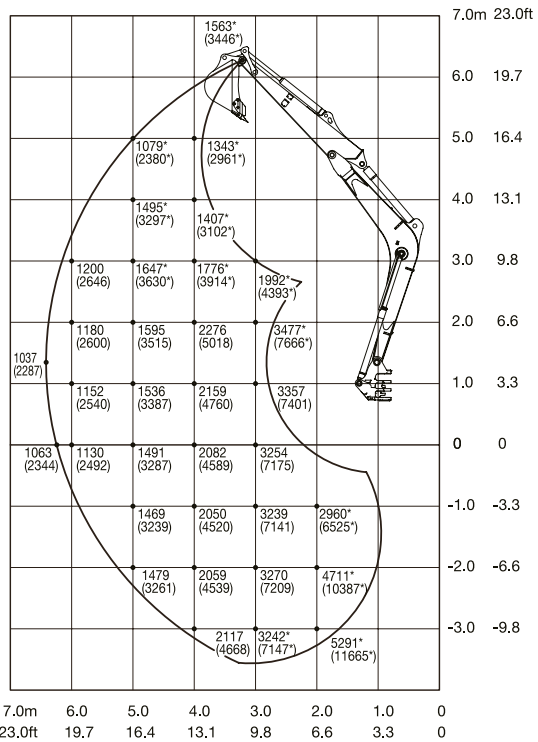


TB290-2 TWO PIECE BOOM

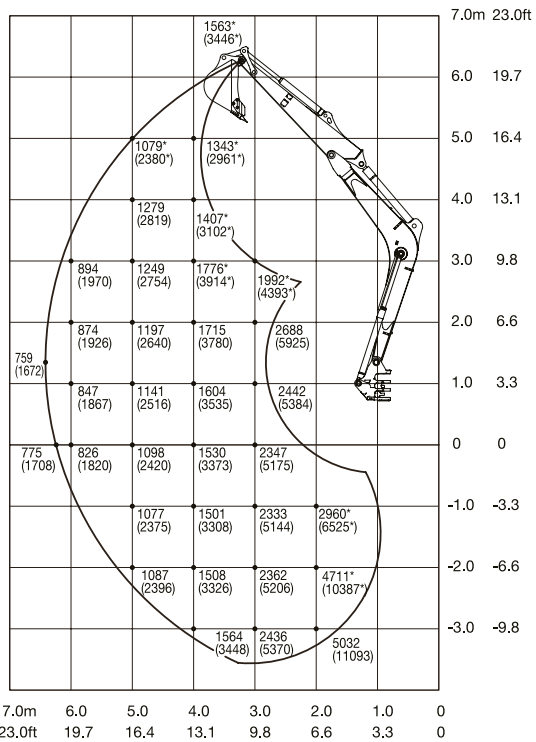


Les charges de levage indiquées dans le graphique représentent jusqu'à 87 % de la charge de levage hydraulique et jusqu'à 75 % de la charge de basculement. Les valeurs sont mentionnées en kilogrammes. Sous réserve de modifications techniques.

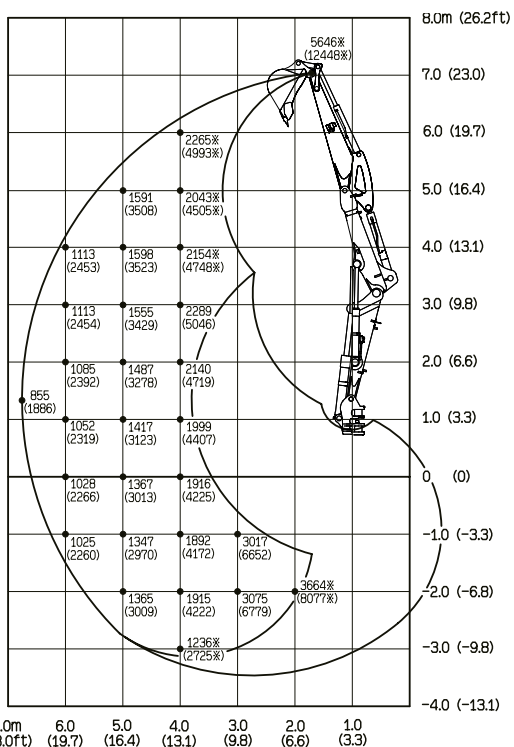
### VERS L'ARRIÈRE



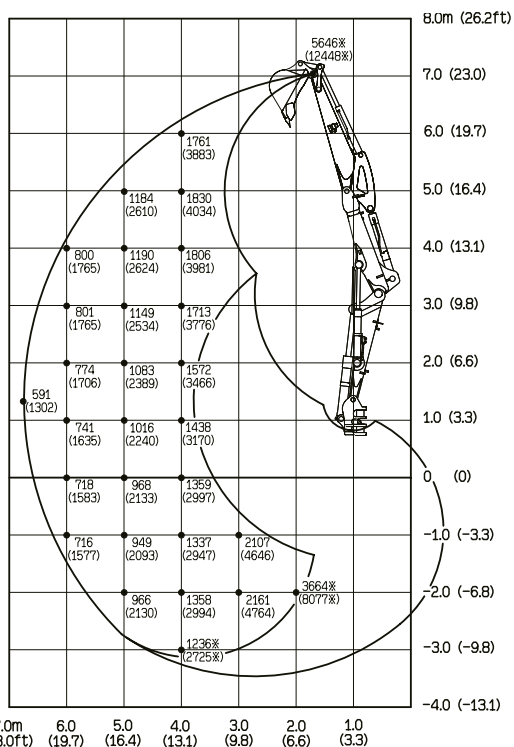
### SUR LE CÔTÉ



### VERS L'ARRIÈRE



### SUR LE CÔTÉ



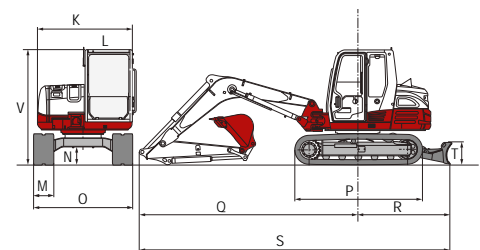
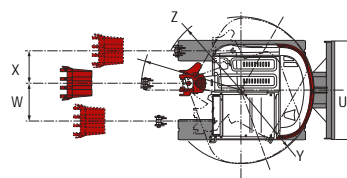
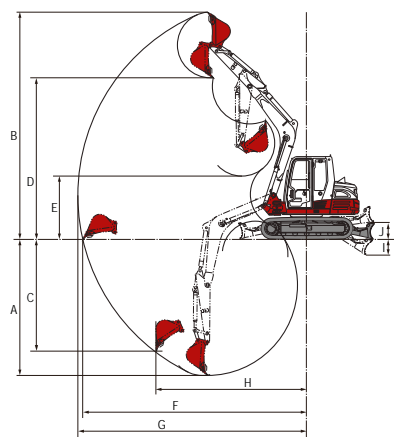
# DONNÉES TECHNIQUES DE LA TB290-2 MONOBOOM & TWO PIECE BOOM

CARACTÉRISTIQUES TECHNIQUES		Mono	Two Piece
Poids de la machine	kg	8.400	8.750
Pression sur le sol	kg/cm <sup>2</sup>	0,38	0,39
Niveau sonore LwA	dB(A)	99,0	99,0
Niveau sonore LpA	dB(A)	74,0	74,0
Vitesse de rotation	T/min	10,3	10,3
Vitesse 1	km/h	2,6	2,6
Vitesse 2	km/h	5,0	5,0
Angle d'inclinaison max.	Degrés	35	35
Angle de rotation de la flèche	Degrés	70/60	70/60

MOTEUR		Mono- & Two Piece Boom	
Type	4TNV98CT Common-Rail avec Turbo		
Puissance ISO 9249/SAEJ 1349	kW/CV	51,6/70,2	
Régime	T/min	2.000	
Cylindrée	cm <sup>3</sup>	3.318	
Nombre de cylindres	Pièces	4	
Eau de refroidissement	l	14,0	
Huile moteur	l	10,2	
Capacité du réservoir de carburant	l	128,0	

SYSTÈME HYDRAULIQUE		Mono- & Two Piece Boom	
Pompe principale	Régulée en fonction de la puissance totale		
Débit max. (pression max. P1)	l/min (MPa)	224,0 (27,5)	
Débit max. (pression max. P2)	l/min (MPa)	60,6 (24,0)	
Débit max. (pression max. P3)	l/min (MPa)	16,0 (3,5)	
1re fonction hydraulique supplémentaire	l/min (MPa)	100,0 (20,6)	
2e fonction hydraulique supplémentaire	l/min (MPa)	60,6 (20,6)	
3e fonction hydraulique supplémentaire gauche et droite	l/min (MPa)	16,0 (3,5)/55,0 (20,6)	
Capacité du réservoir hydraulique	l	73,0	

Sous réserve de modifications techniques.



DIMENSIONS		Mono	Two Piece
Profondeur d'excavation max.	A mm	4580	4480
Hauteur d'excavation max.	B mm	7290	8060
Profondeur d'excavation verticale max.	C mm	3820	4010
Hauteur de déchargement max.	D mm	5260	6110
Hauteur de déchargement min.	E mm	1640	2540
Portée max. au niveau du sol	F mm	7290	7620
Rayon d'excavation max.	G mm	7435	7775
Rayon d'excavation verticale max.	H mm	4755	4390
Profondeur d'abaissement max. de la lame de nivellement	I mm	505	505
Hauteur de levage max. de la lame de nivellement	J mm	520	520
Largeur de la structure supérieure	K mm	2140	2140
Largeur de la cabine	L mm	1050	1050
Largeur des chenilles en caoutchouc	M mm	450	450
Espace libre du train de roulement	N mm	370	370
Largeur du train de roulement	O mm	2200	2200
Longueur totale du train de chenille	P mm	2855	2855
Distance flèche-axe de la couronne d'orientation	Q mm	5020	5140
Distance lame de nivellement-axe de la couronne d'orientation	R mm	2055	2055
Longueur de transport, lame de nivellement à l'arrière	S mm	7075	7075
Hauteur de la lame de nivellement	T mm	500	500
Largeur de la lame de nivellement	U mm	2200	2200
Hauteur de transport	V mm	2550	2550
Déport de flèche à gauche	W mm	685	685
Déport de flèche à droite	X mm	890	890
Rayon de rotation arrière	Y mm	1650	1650
Rayon de rotation à droite	Z mm	2030	2220

## TAKEUCHI

Takeuchi Benelux  
Tél: +32 (0)54 - 338 111  
[www.takeuchibenelux.com/fr](http://www.takeuchibenelux.com/fr)